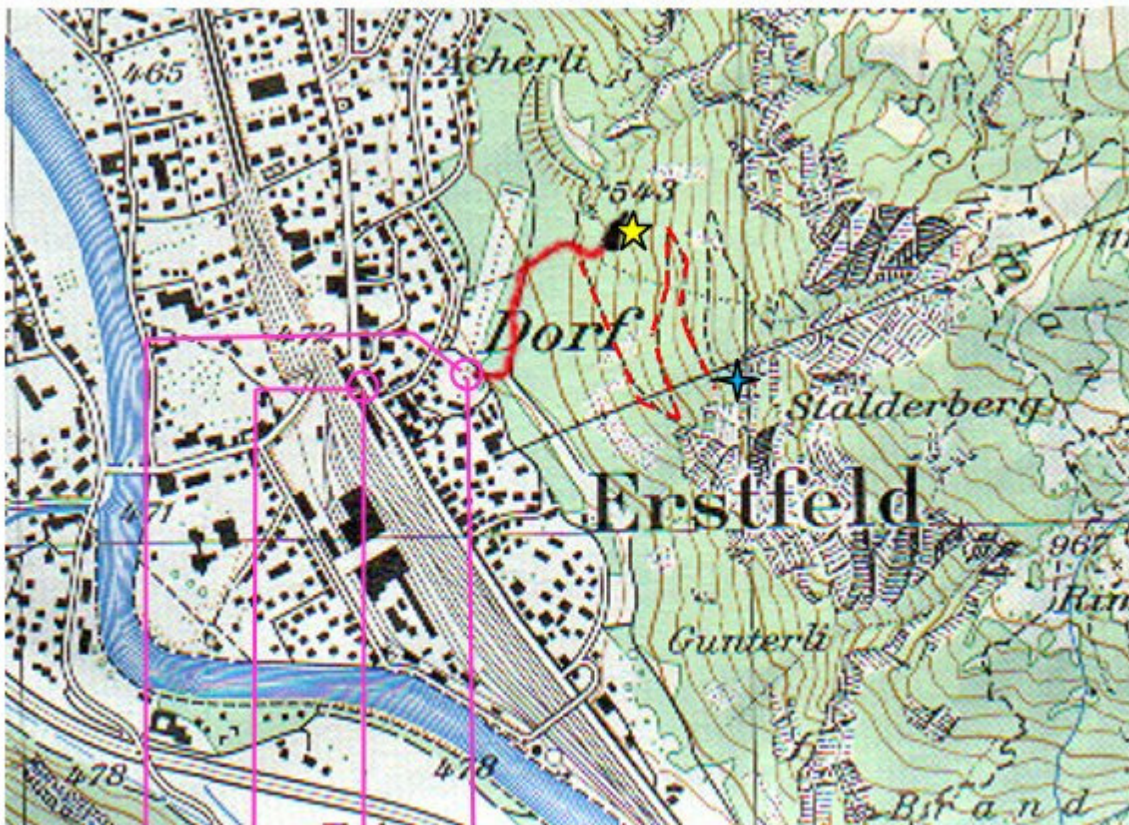


Foto
Bruno
Bollinger
(2020)



Fels Charakter:

Im Allgemeinen fester Gneis, der vertikal und horizontal zerklüftet ist.

Absicherung:

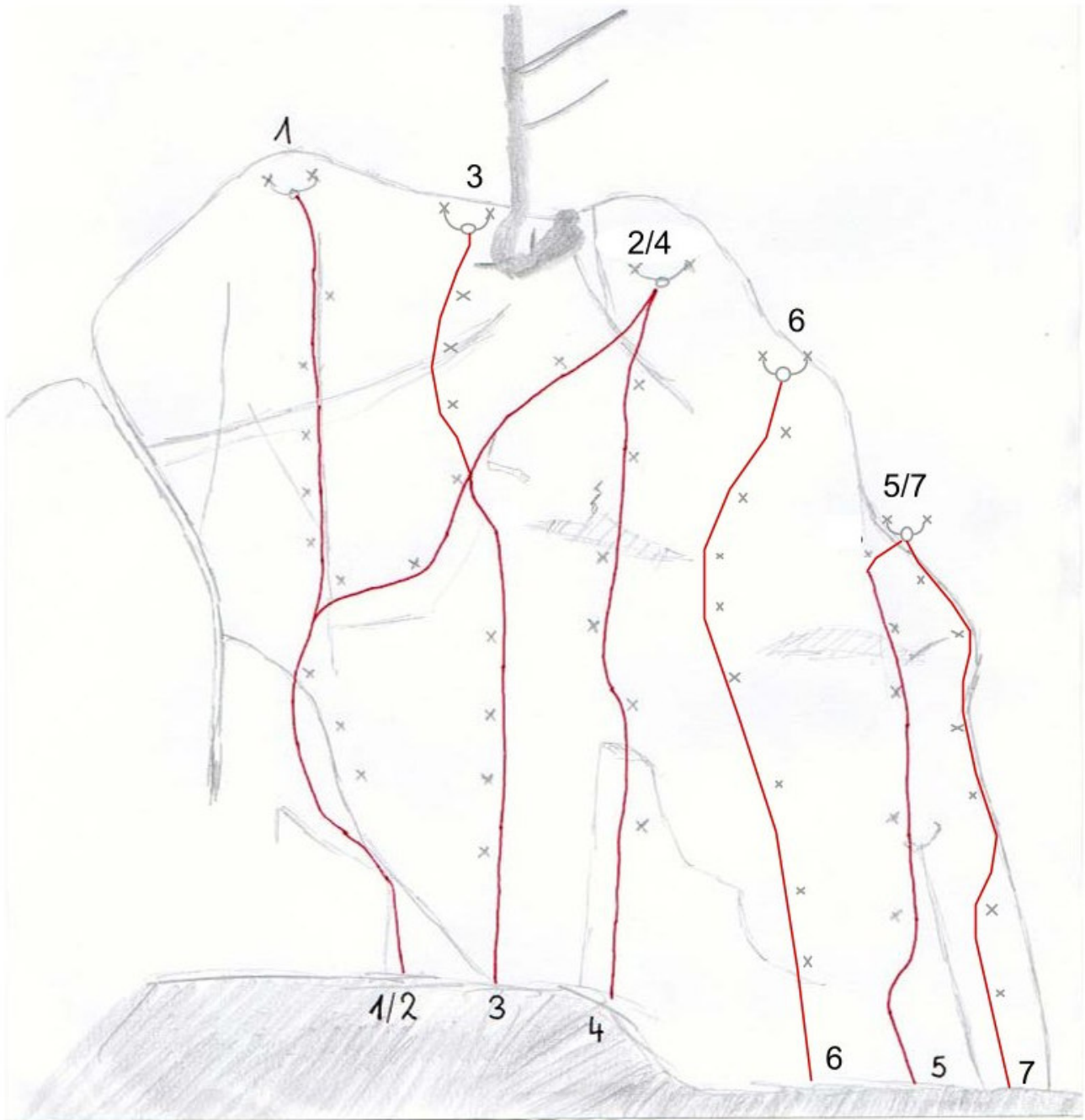
Sehr gut mit Expansionshaken und Umlenkette. Seil 1x50 Meter.

1. Feuerteufel M.Zgraggen/B.Walker 1997	9Bh	-7
2. Chnebel Quergang M.Zgraggen/B.Walker 1997	7Bh	+6
3. Black Bolt B.Walker 2000	7Bh	-8
4. Uta M.Zgraggen/B.Walker 1996	6Bh	7
5. Samiklaus M.Zgraggen/B.Walker 1997	5Bh	-8?
6. Pusher B.Walker 2006	8Bh	-8
7. Walterli W.Gnos/B.Walker 2006	6Bh	6

Exposition: NW

Zur Verfügung gestellt von Bruno Walker, Erstfeld (2021)

Wasserquelle ★



Zur Verfügung gestellt von Bruno Walker, Erstfeld (2021)

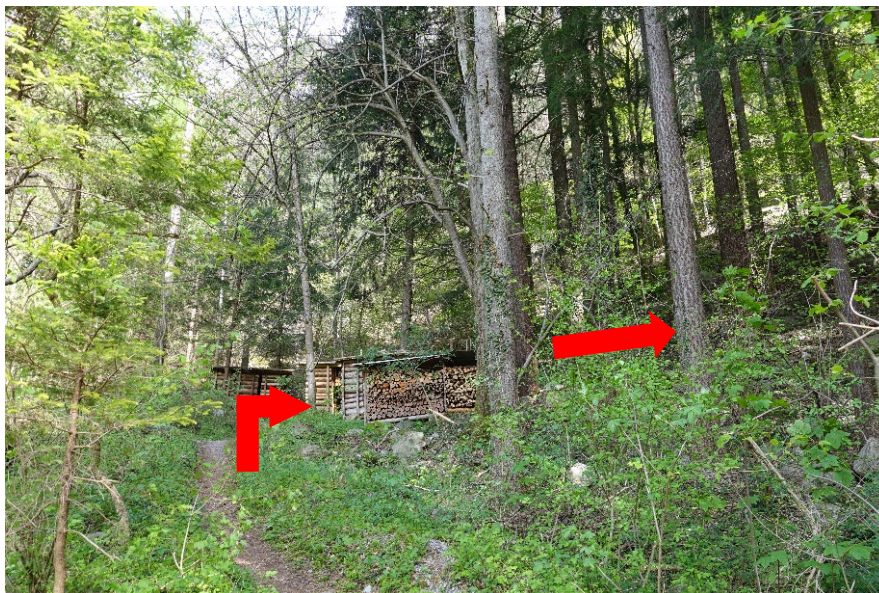
Aktualisiert:
07.04.2024

Zugang:

Vom Bahnhof Erstfeld Schmiedgasse bis grosser Parkplatz. Links in den Wald abbiegen Richtung Damm bis grosse Holzbeigen. Weg rechts nehmen, nach ca. 100 Meter Wegspur links nehmen.



Fotos Bruno Bollinger (28.04.2021)



Achtung: Zecken!!!



Fotos Bruno Bollinger (10.04.2021)



Fotos Bruno Bollinger (10.04.2021)



Fotos Bruno Bollinger (10.04.2021)



Aktualisiert:
07.04.2024

d	Route
{UIAA} 7-	☆☆ Feuerteufel
{UIAA} 6+	Chnebel Quergang
{UIAA} 8-	Black Bolt
{UIAA} 7	☆☆ Uta
{UIAA} 8-	Samiklaus
{UIAA} 8+	Pusher
{UIAA} 6	☆ Walterli

Aus: www.thecrag.com